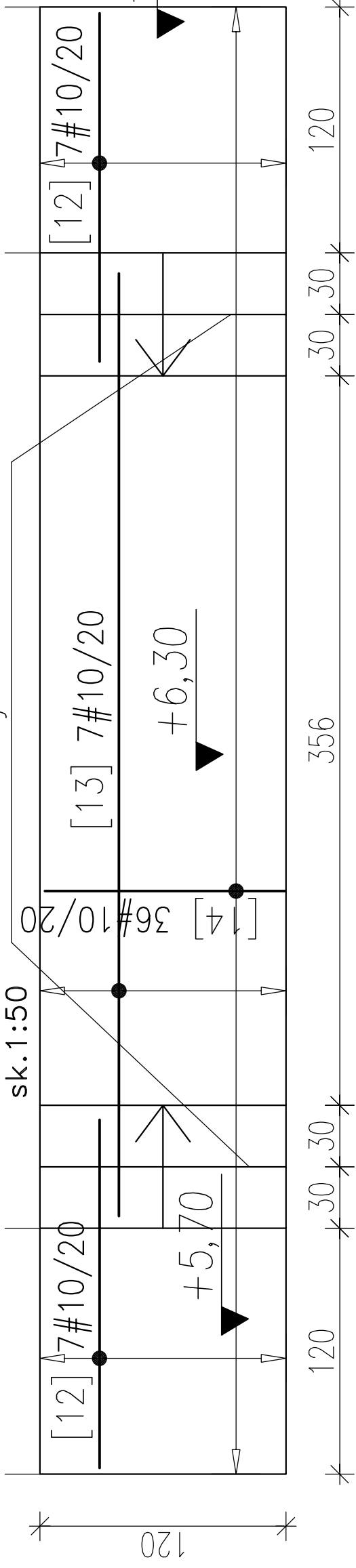


Bieg schodów

szł. 20  
zbroj. dolne

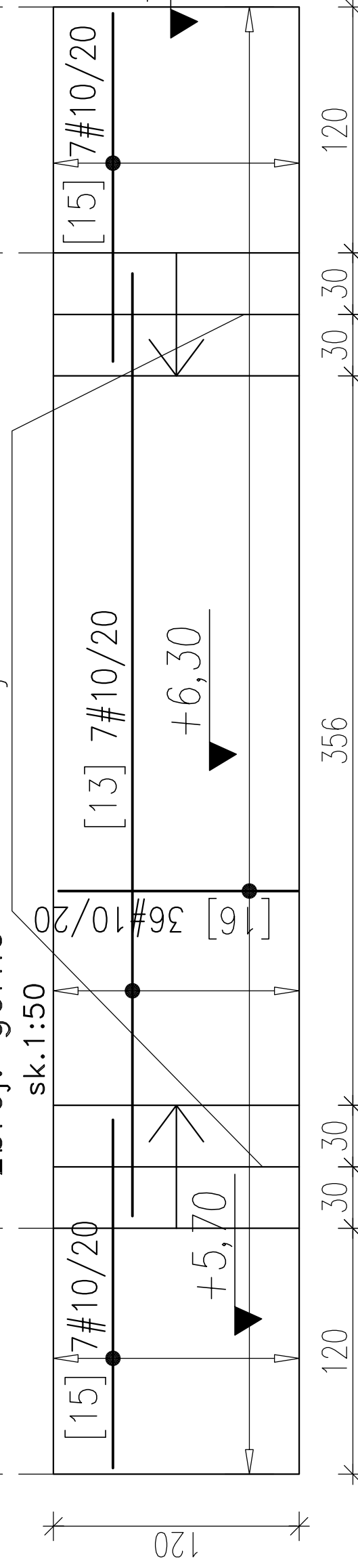
detal zbrojenia schodów



Bieg schodów

szł.20  
zbroj. górne

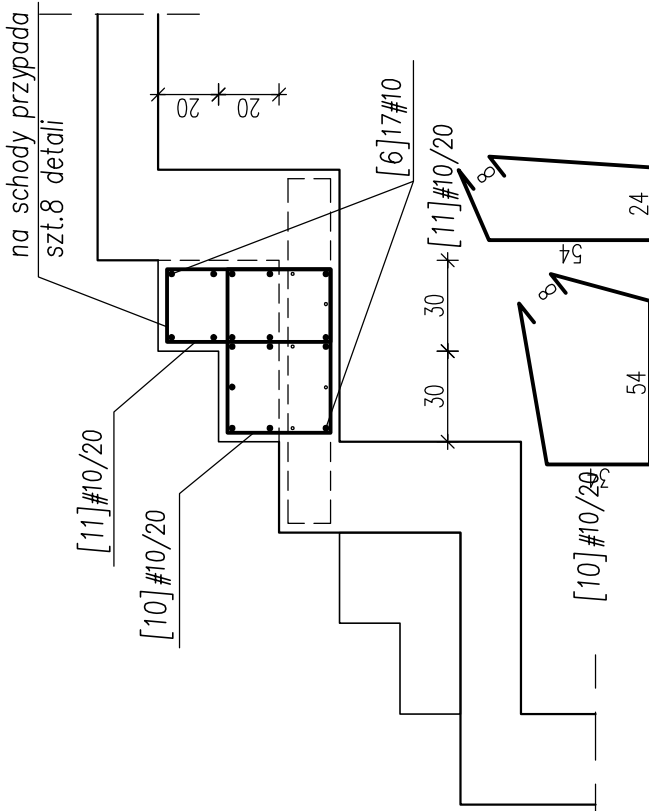
detal zbrojenia schodów



Detal zbrojenia schodów  
na galerii i widowni

il.schodów: 23szt

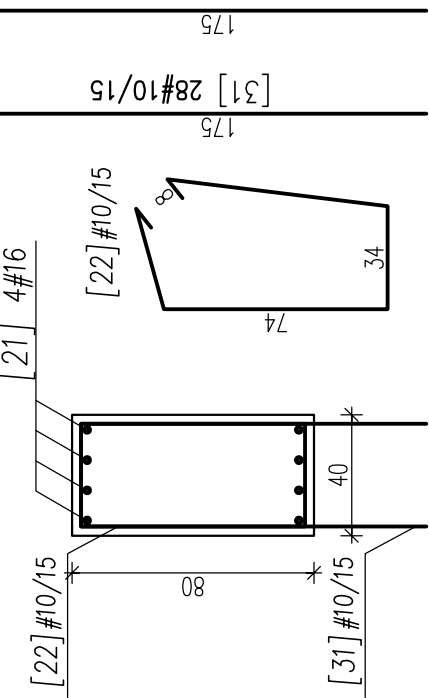
szł.3 sk.1:25



Detal cokołu 40x82

na widowni

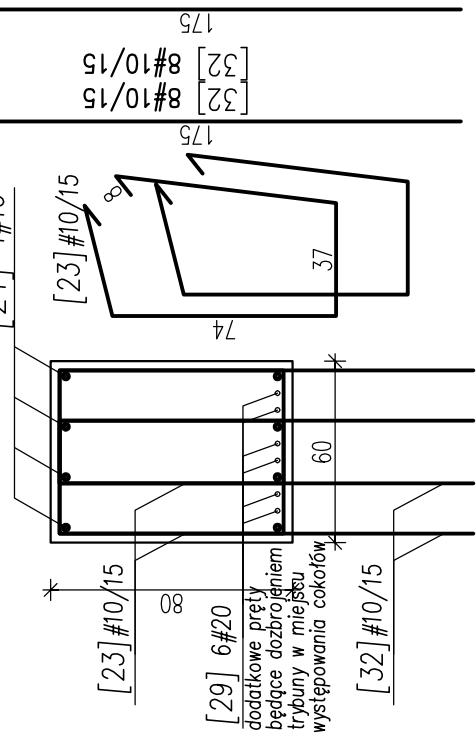
szł.4 sk.1:25



Detal cokołu 60x90

na widowni

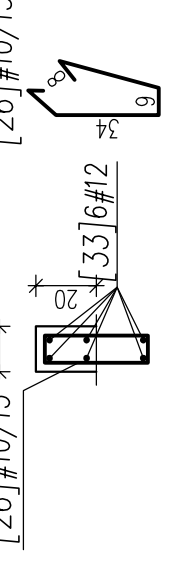
szł.1 sk.1:25



Detal cokołu h=15cm

na widowni

sk.1:25; dł.L=19mb

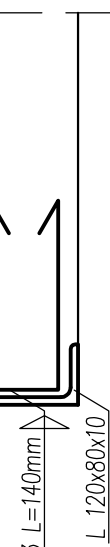


Marka M1

L120x80x10

L=391mb

sk.1:10

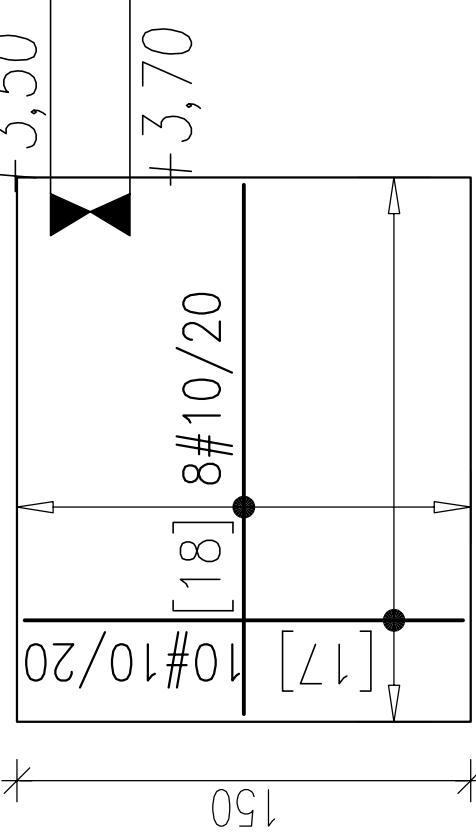


Uwagi!! W elementach żelaznych budynku zabetonować marki do mocowania elementów stalowych - wg proj. arch. Lokalizację zwrócić z rys. deskowania.

Spocznik dolny

zbroj. dolne  
szł.2 na schody

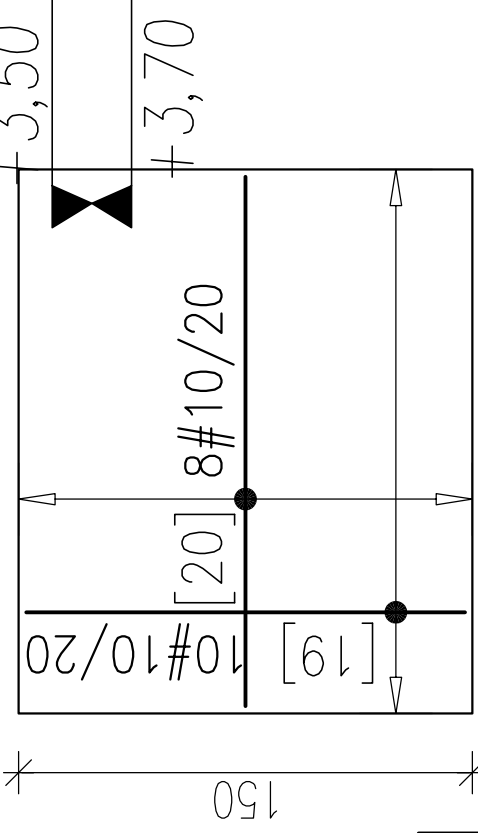
sk.1:50



Spocznik dolny

zbroj. górne  
szł.2 na schody

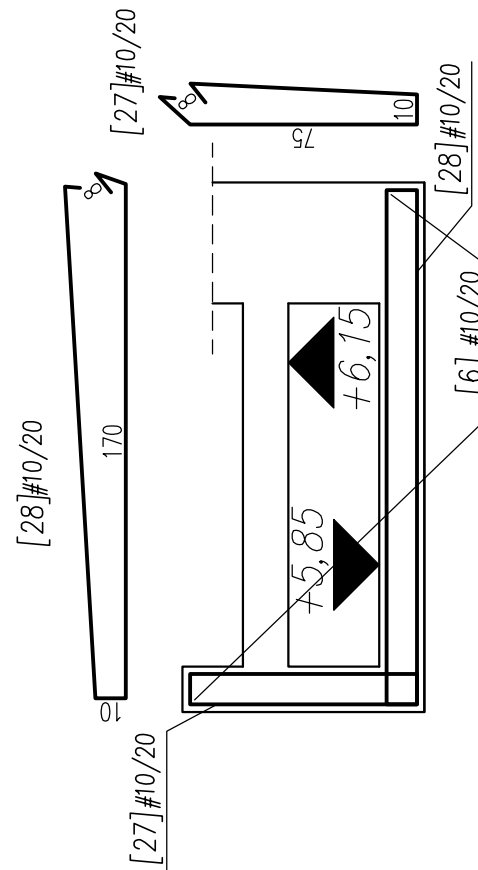
sk.1:50



Detal zbrojenia

plyty pod schodami

szł. 1

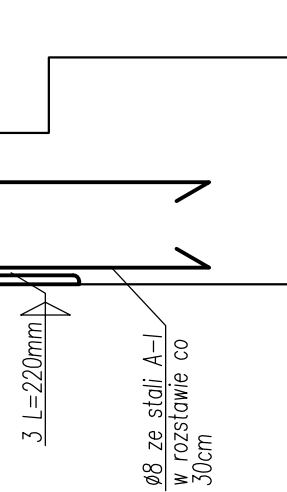


Marka M2

L150x150x12

L=39,98mb

sk.1:10



Uwagi!! W elementach żelaznych budynku zabetonować marki do mocowania elementów stalowych - wg proj. arch. Lokalizację zwrócić z rys. deskowania.

UWAGI:

-BETON BELEK I SCHODÓW B37

-OTULINA 2,5CM

-STAL ZBROJENIOWA A-IIIN (BSH500)

-RYSUNEK ZBROJENIOWY ZWERYFIKOWAĆ Z RYSUNKIEM SZALUNKOWY I ARCHITEKTONICZNYM

WYKAZ STALI ZBROJENIOWEJ

Nr	Ø	Klasa	Kształt	Długość	Przekrój	Przekrój
6	#10	A-IIIN	115	1200	150	20
10	#10	A-IIIN	345	192	662,4	
11	#10	A-IIIN	375	172	645	
12	#10	A-IIIN	14	170	23,8	
13	#10	A-IIIN	14	460	64,4	
14	#10	A-IIIN	36	117	42,12	
15	#10	A-IIIN	14	230	32,2	
16	#10	A-IIIN	36	237	85,32	
17	#10	A-IIIN	20	265	53	
18	#10	A-IIIN	16	295	47,2	
19	#10	A-IIIN	20	145	29	
20	#10	A-IIIN	16	175	28	
21	#16	A-IIIN	20	300	60	
22	#10	A-IIIN	35	232	81,2	
23	#10	A-IIIN	8	238	19,04	
24	#16	A-IIIN	4	320	12,8	
26	#10	A-IIIN	1030	102	1050,6	
27	#10	A-IIIN	20	186	37,2	
28	#10	A-IIIN	20	376	75,2	
29	#20	A-IIIN	6	600	36	
31	#10	A-IIIN	28	384	107,52	
32	#10	A-IIIN	16	387	61,92	
33	#12	A-IIIN	92	1200	1104	

Długość ogólna [m]	4525,12	1104	72,8	36
Całkowita masa [kg]	0,817	0,888	1,38	2,47
Całkowita masa [kg]	2792	960,4	1,38	2,47
Całkowita masa [kg]	2792	960,4	1,38	2,47
Całkowita masa [kg]	2792	960,4	1,38	2,47
Całkowita masa [kg]	2792	960,4	1,38	2,47

OZNACZENIA:

nr pręta / rozstaw prętów [cm]  
[1] #12/15 / średnica pręta [mm]

**SPK**  
STUDIO PROJEKTOWE ANNY KASPRZYK  
12-834 Warszawa, ul. Miłobędzka 23  
tel./fax 844 88 81  
e-mail: spk@spk.com.pl  
www.spk.com.pl

mgr inż. ANDRZEJ KOLDEJ nr upr. St-550/81

mgr inż. LUKASZ KUKLIŃSKI  
mgr inż. Krzysztof Biały  
nr upr.: St-189/76

KONSTRUKCJA  
PROJEKT WYKONAWCZY

STADION PIKARSKI  
W Gdyni  
PRZY UL. OLIMPIJSKIEJ 5

1:50/1:25 03/2009

1:50/1:25 03/2009

1:50/1:25 03/2009

1:50/1:25 03/2009